

# SP Desktop 期貨網上交易系統(優越版)系統 使用指南



SSL保安登入

EN English 繁 中文繁體 簡 簡體漢語

登入簡檔 CHIEF - FUTURES & OPTIONS

網域 spserver.chiefgroup.com.hk  Proxy

次網域 spserver.chiefgroup.com.hk  連接埠 80  
(可留空)

第三網域 220.241.19.195

使用者 00001234  保存用戶名

密碼 \*\*\*\*\*

Powered by Sharp Point Ltd. [www.sharppoint.com.hk]

免責聲明

本人在給予交易指示前已覆核其內容，並確認其準確無誤。本人茲保證，本人發出的交易指示以及就該等指示提供之一切資料均為真實、準確。本人同意，如貴公司因倚賴本人通過此項服務或與此項服務有關之途徑給予之指示或資料，而導致貴公司蒙受各種損失、損害、付出各種費用、開支或賠償，本人將在貴公司要求時立即賠償貴公司之損失。本人指示貴公司，貴公司可不須再行知會本人，即執行本人之交易指示。本人理解到，如本人要取消通過電子途徑進行之交易指示，本人理解到，如本人要取消通過電子途徑進行之交易指示，本人理解到，如本人要取消通過電子途徑進行之交易指示。

自動重新登入 同意及登入 取消 常見提問

版權所有，不得轉載

## Contents 目錄

- **Overview 系統概述**
  - Software Installation 軟體安裝程序
  - How to start and exit SPSystem 怎樣啓動和關閉SP 系統?
  - General Preference Window 一般設定
  - Table Preference 表格設定
  - Change Password 更改密碼
  - Save Desktop 儲存桌面
  - Load Desktop 載入桌面
- **Market Price Window 價格資訊視窗**
- **Price Depth Window 價格深度視窗**
- **Long Price Depth Window 詳細價格深度視窗**
- **General Message Window 一般訊息視窗**
- **Order Entry Window 輸入交易指示視窗**
- **Trade Statistics 成交統計視窗**
- **Ticker Window 市場成交記錄視窗**
- **Account Information Window 戶口資料視窗**
  - Account Summary 戶口概要
  - Order Status 買賣指示
  - Account Position 持倉
  - Clearing Trade 成交結算
  - Cash Status 現金結餘
  - Company Trade 戶口成交
- **Connection Status Window 連線狀況視窗**
- **FAQ 常見問題**

## 1. << Software Installation 軟體安裝程序 >>

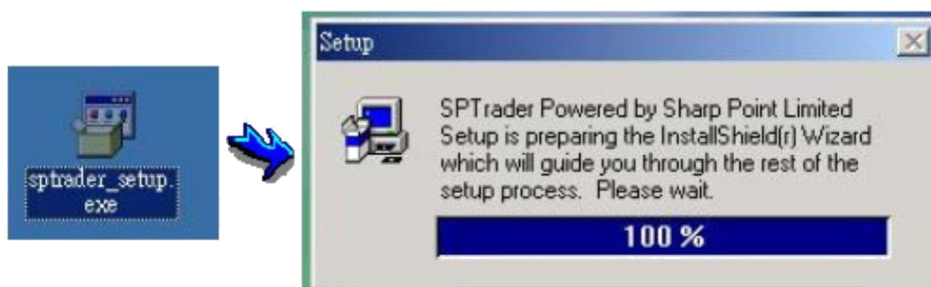
### STEP 1 第一步



Visit Our Website: <http://www.chiefgroup.com.hk> and then download SP System application to your Windows desktop.

在我們的網頁: <http://www.chiefgroup.com.hk> 下載期貨網上交易系統(優越版)系統程式到桌面。

### STEP 2 第二步



Double click the setup icon from windows desktop to start the installation.

下載完成後，安裝開始。

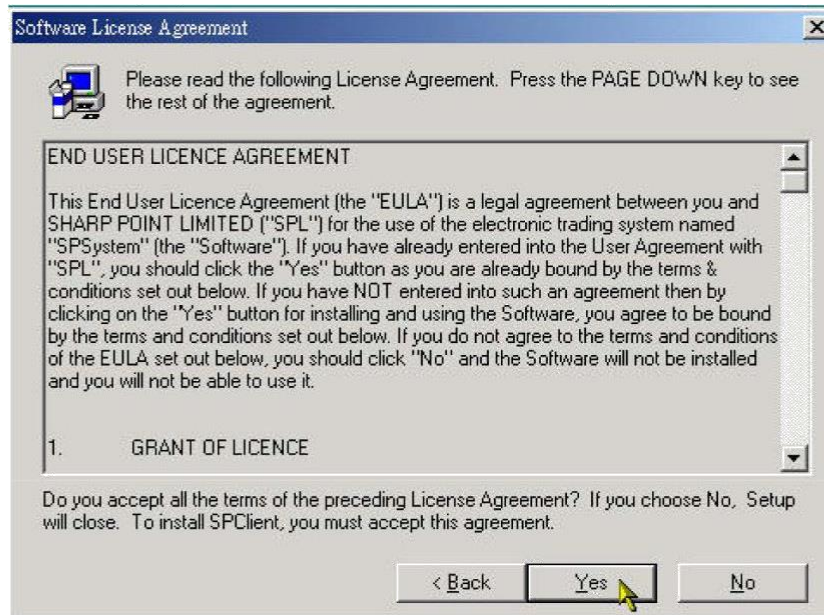
### STEP 3 第三步



A welcome dialogue box will appear reminding you to close all other running programs. If there are none, click "Next>" to continue.

按 "繼續"。

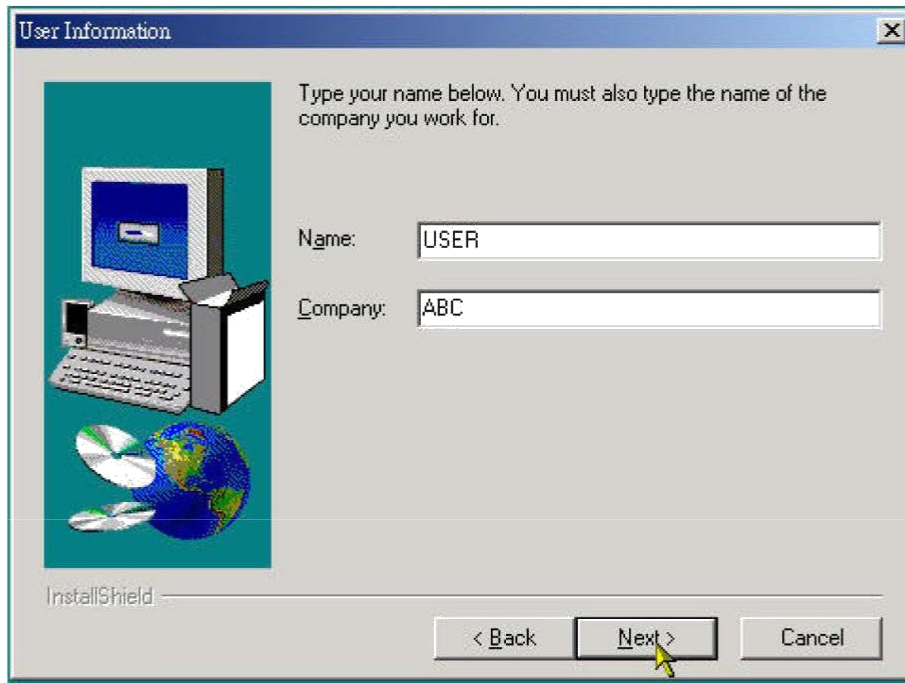
### STEP 4 第四步



Read through the Software License Agreement carefully. If you agree to the terms stated, click "Yes" to continue the installation process. Otherwise, click "No" to exit.

請回答 "是"。

## STEP 5 第五步



Click "Next>" button to continue.

然後按 "繼續"。

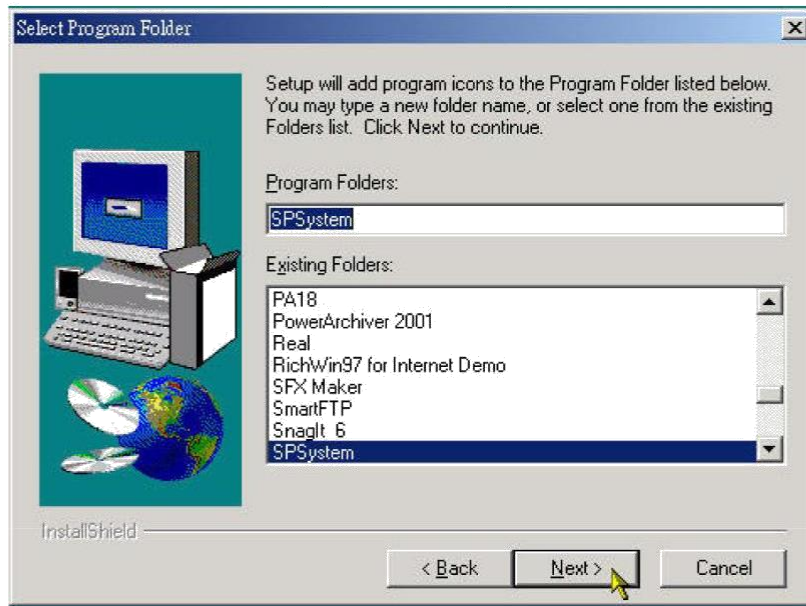
## STEP 6 第六步



Click "Next>" button to continue.

然後按 "繼續"。

### STEP 7 第七步



It is chosen as the default Program Folder where Installation Wizard installs application shortcuts. Click "Next>" button to continue or choose another program folder from the list. 再按 "繼續"。

### STEP 8 第八步



Setup is now ready to begin installation, select the "Next>" button to begin. 再按 "繼續"。

STEP 9 第九步



SP System application has been successfully installed. To exit setup select "Finish".  
最後按“完成”。

### Start Application 啟動應用程式



Start the SP System application from the start menu.

從“開始”功能表啟動SP 系統

### Login 登入





Enter your User ID and password. Then Click "Accept & Login". The SPSystem window will appear.

輸入你的使用者以及密碼，然後點擊“同意及登入”，SP 系統的視窗將會出現。

\*\* 請設定簡檔為： CHIEF-FUTURES & OPTIONS

\*\* 請設定網域為： spserver.chiefgroup.com.hk

### Logout 登出



To Logout, please select "Logout" under "File" in the system menu.

請選擇系統功能表“檔案”下的“登出”選項。

### Select Language 選擇語言



To change language, please select under "File" in the system menu.

You have 3 type of language to select:

1. English
2. Traditional Chinese
3. Simplified Chinese

請選擇系統功能表“檔案”下改變語言

你有3 種形式的語言可以選擇：

1. 英文
2. 繁體中文
3. 簡體中文

## Exit Application 結束應用程式



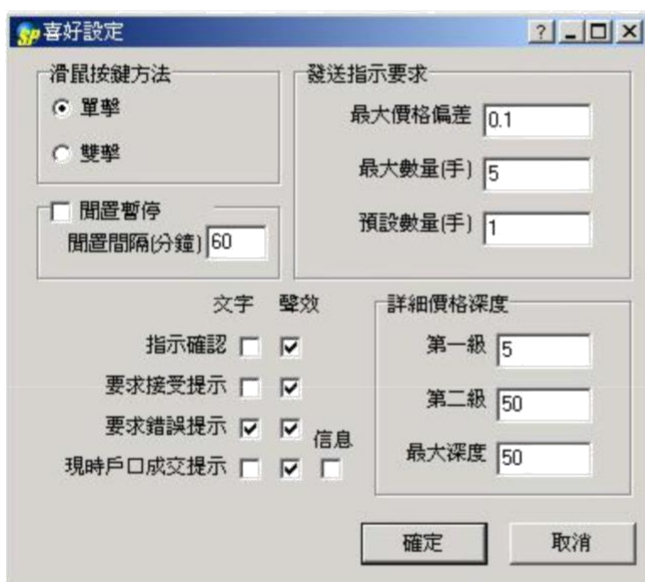
To quit SP System, please follow the procedure below:

1. Press <Alt> + <F4> OR Select "Exit" under "File" in the system menu OR choose the exit button in the top right corner.
2. Click "Yes" in the dialogue box.

關閉SP 系統，請按照以下程式操作

- 1· 按住<Alt> + <F4>或者選擇系統功能表“檔案”下的“結束”以及可以選擇右上角的關閉鍵。
- 2· 點擊對話方塊中的“是(Y)”

## << General Preference—一般設定 >>



Open the window from the Preference Menu. The Interface allows the user to setup the workstation behavior. It is possible to setup:

從”喜好設定”功能表打開此視窗。用戶可以利用此介面建立工作站。它可以建立以下:

### Mouse Click behavior

滑鼠點擊方法設定

Inactive Timeout

閒置暫停之時間設定

**Alert/Error Message behavior**

資訊/錯誤警報

**Order Confirm**

買賣指示前的確認

**Request Accept Alert**

已接受買賣指示的信息

**Request Error Alert**

買賣指示失敗的信息

**Active a/c Trade Alert**

現時戶口的已成交買賣提示

**Associated a/c Trade Alert**

管理戶口的已成交買賣提示

**Price Deviation with Alert**

價格錯誤警報

**If higher than the Max. Order size, have alert message.**

如果超過數量的最大限制，發出警報提示

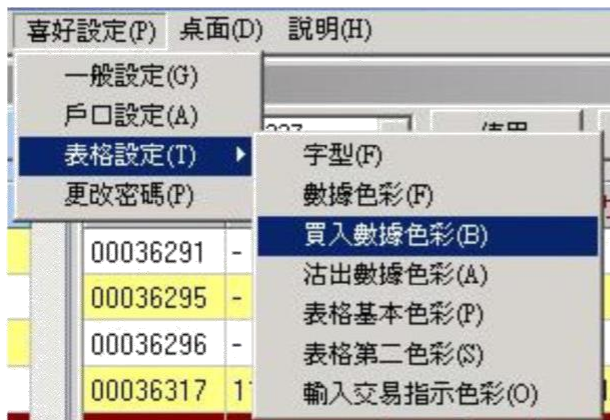
**Default Order Size**

預設數量大小

**Long Price Depth behavior**

詳細價格深度設定

## <<Table Preference 表格設定>>



Open the following windows from the Table Preference Menu.

從”表格設定”能打開以上視窗。



The Interface allows the user to set the windows behavior. It is possible to change:

用戶可以對介面進行個性化設置。可以進行如下改變：

Font for all Windows 所有視窗的字體

Data Color 資訊顏色

Bid Color for Market Price Window, Price Depth Window

報價視窗的買價的顏色

Ask Color for Market Price Window, Price Depth Window

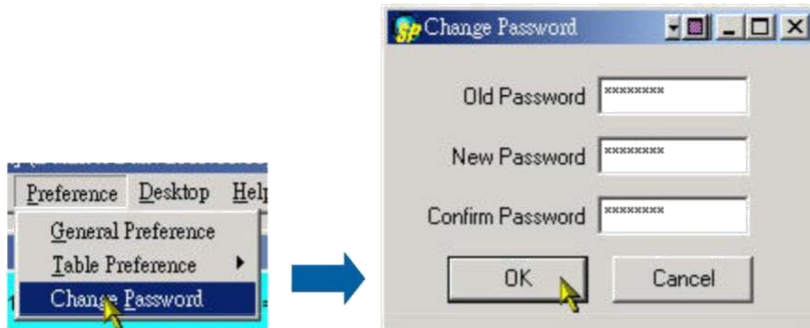
報價視窗的賣價的顏色

Table Primary Color for all Windows 所有視窗畫面的底色

Table Secondary Color for all Windows 所有視窗畫面的輔色

Order Entry Color 輸入交易指示視窗的顏色

## <<Change Password更改密碼>>



Open the window from the Preference Menu. You can change your password when logging in to the application. The expiration time of the password is set up in the Broker's Server.

從“喜好設定”功能表打開視窗

您要登陸後才可以更改你的密碼。密碼的失效日期設定在我們的伺服器中。

### Password Expired密碼失效

When you have logged in and your password has expired, the following pop-up window will appear:

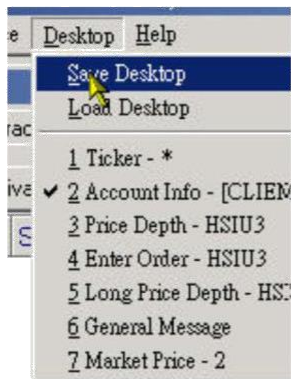
當你的登陸時發現密碼已經失效，下面的彈出視窗將出現：



When this pop-up window appears, in order to change your password, otherwise your order cannot be submitted

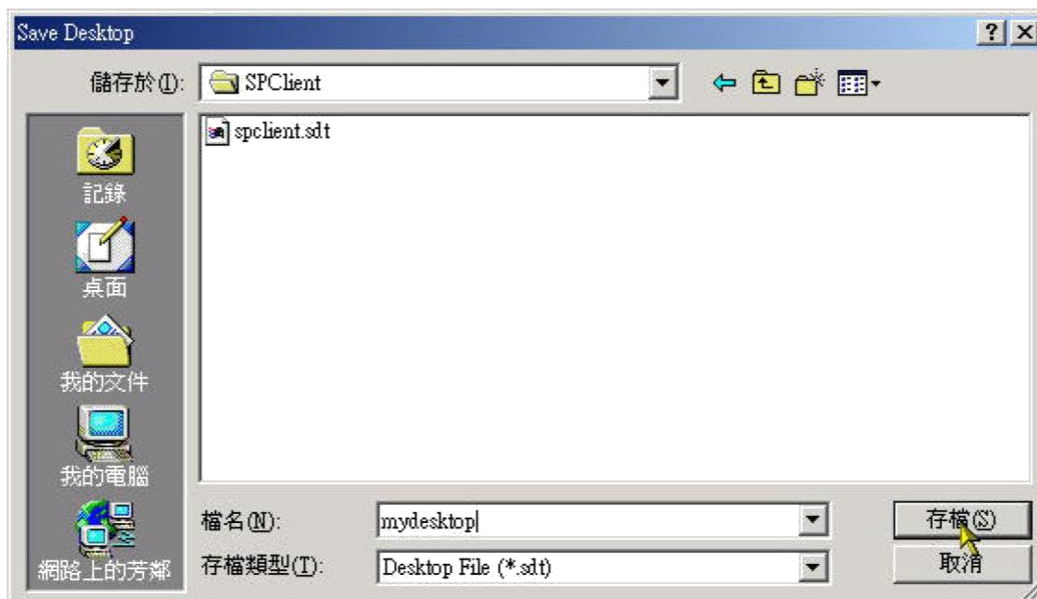
當出現此視窗時，請更改你的密碼，否則你不能進行買賣。

## <<Save Desktop儲存桌面>>



Open the window from the Desktop Menu.

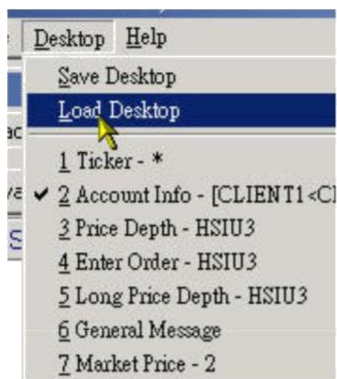
從“桌面”功能表打開視窗。



This function can be used not only for saving settings that has been made in "Table Preferences" and also save the sizes and positions of the opened windows.

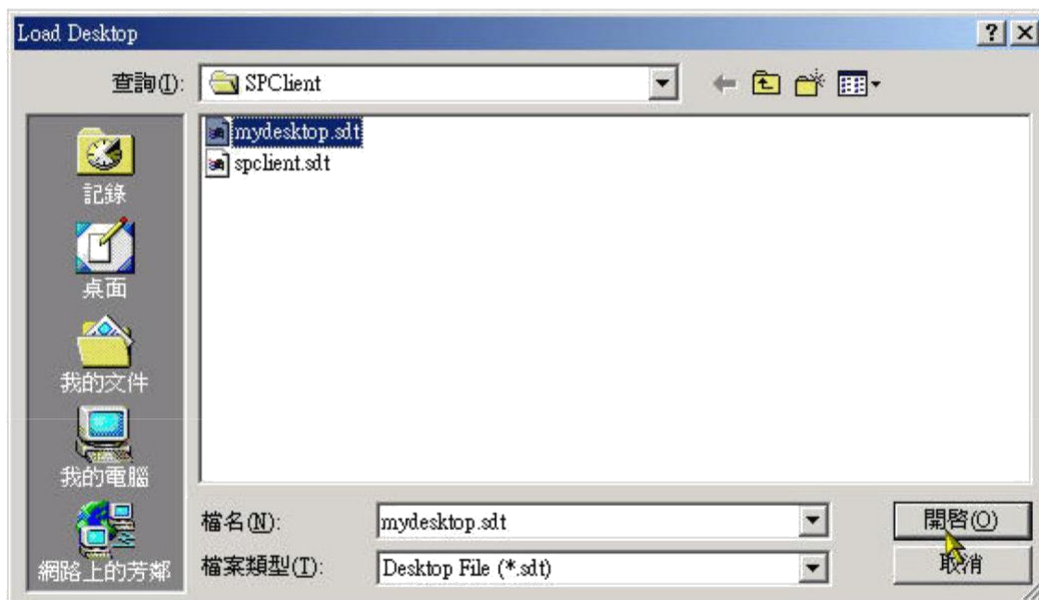
此功能不僅僅可以用來進行保存各種頁面，而且可以保存已打開視窗的尺寸以及樣式。

## <<Load Desktop載入桌面>>



Open the window from the Desktop Menu.

從“桌面”功能表打開視窗



You can select your saved file to restore your desktop status.

你可以載入你所選的文檔。

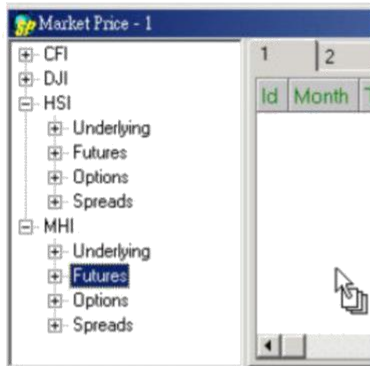
## <<Market Price Window 價格資訊窗口>>

How to construct your Price Window? 怎樣設立報價窗口?



Click the small [ | ] button in the top of right corner.

點擊右上角的 [ | ]



Id	Month	TSS	BQty	Bid
MHIU3	2003/09	open	5	11162
MHIV3	2003/10	open	3	11165
MHIZ3	2003/12	open	3	11120
MHIH4	2004/03	open	3	11065

Then, a price tree is displayed in the left hand side. You can drag and drop your product(s) to the right hand side.

報價目錄在左邊出現。你可以拖動和放下此框到右邊。

## Market Price Information 價格行情

Id	Month	TSS	BQty	Bid	Ask	AQty	Last/EP	LQty	Chg	Chg%	Volume	High	Low
MHIU3	2003/09	open	5	11156	11162	5	11160/11156	1	-137	-1.2%	786	11250	11115
MHIV3	2003/10	open	1	11157	11159	1	11154/11162	1	-141	-1.2%	3596	11250	11128
MHIZ3	2003/12	open	1	11112	11126	1	11109	1	-149	-1.3%	11	11160	11100
MHIH4	2004/03	open	1	11057	11073	1	11064	1	-133	-1.2%	2	11089	11064



### Description of the Window Items 窗口項目說明

Id 代號	Product ID 商品編號
Month 月份	Futures Month 期貨月份
TSS 狀況	<p>The states of the market:  <i>"Open"</i> indicates the market is open.  <i>"Pause"</i> means the market is in a pause period. <i>"Close"</i> denotes market close. <i>"Pre-open"</i> stands for Pre-opening stage.  <i>"Pre-open Allocation"</i> Pre-open Allocation period.  <i>"Open Allocation"</i> Open Allocation period.</p> <p>市場狀況：            "Open"表明市場交易正常開放            "Pre-open"表明是"開市前輸入買賣盤時段"            "Pre-open Allocation"表明是"對盤前時段"            "Open Allocation"表明是"對盤時段"            "Pause"表明市場交易暫停一段時間            "Close"表明市場交易結束</p>
BQty,Bid,Ask,Aqty 買入量,買入,賣出,賣出量	<p>The best bid and offer in the market with the accumulated volumes. Changes in the price or quantity of the best bid or offer will be updated immediately with red or blue color. Red represents a decrease in value of bid/ask orders and blue denotes an increase in value of bid/ask orders. The color will return to normal in a few seconds.</p> <p>交易最佳買入價和賣出價隨著成交量改變。最佳買入價或賣出價的價格和數量以紅色和藍色即時更新。紅色代表買入/賣出價格下降，藍色代表買入/賣出價格上升，幾秒鐘以後顏色恢復正常。</p>
Last 成交	Last traded 最後成交價
EP 平衡價	<p>The calculated opening price (COP) in pre-market opening period. If COP is not available in the P.M. session users can reload prices to get the COP of the A.M. session.</p> <p>開市時是開盤價，如果開盤價在下午無效，用戶可以重新下載價格得到上午的開盤價。</p>
Lqty 成交量	Last traded volume 最後成交量
Chg 升跌	Price Change 價格變動
Chg% 升跌%	Price Change Percentage 價格變動百分比

Volume 成交量	The up-to-the-moment turnover 目前成交量
High 最高	The up-to-the-moment highest traded price 目前最高成交價
Low 最低	The up-to-the-moment lowest traded price 目前最低成交價
Open 開市	Opening price 開市價
Close 前收市	Closing price 收市價
Close Date 收市日期	Date of Closing price 收市價日期
Strike 行使價	Options -Strike Price 行使價
Opt 期權	C=Call Option, P=Put Option C=認購期權, P=認沽期權
Expiry 到期日	Expiry Date 到期日

### <<Price Depth Window 價格深度視窗>>



	B5	B4	B3	B2	B1	A1	A2	A3	A4	A5
Prc	11150	11151	11152	11153	11154	11159	11160	11162	11163	11164
Qty	3	2	1	4	3	5	1	4	5	7

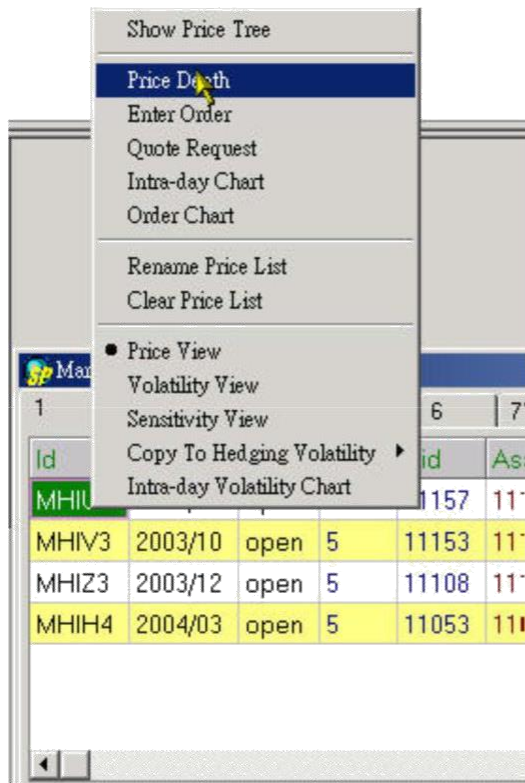
Price Depth window shows, with real-time update, the five best bids and offers in the market together with the accumulated volumes. The best bid starts from B1 and down to B5 while the best ask starts from A1 up to A5.

價格深度視窗顯示的是市場中最新的前五位最佳買入和最佳沽出價。最佳買入價從B1 降到B5，最佳沽出價從A1 升到A5。

### Description of the Window Items 窗口項目說明

Prc	報價
Qty	數量
B1-B5	第一到第五的最佳買入價格
A1-A5	第一到第五的最佳沽出價格

## View Price Depth 價格幅度視圖



### STEP:步驟

1. Select a Product ID in the Market Price window.  
選擇一個產品代碼輸入進市場交易價格視窗。
2. Open the Price Depth window from the Quick menu.  
從快速功能表中打開價格深度視窗。

**<<Long Price Depth Window 詳細價格深度視窗>>**

買入量	買入價	沽出價	沽出量
11(4)	13946	13947	5(2)
12(7)	13945	13948	11(2)
17(1)	13944	13949	1(1)
10(3)	13943	13950	39(6)
12(3)	13942	13951	10(2)
18(6)	13941	13952	2(2)
51(12) 1	13940	13953	11(3)
36(7)	13938	13954	4(3)
3(3)	13937	13955	19(9)
11(4)	13936	13956	17(3)
34(16)	13935	13957	1(1)
1(1)	13934	13958	10(6)
18(4)	13933	13959	13(6)
4(4)	13932	13960	45(13)
5(3)	13931	13961	2(2)
30(13)	13930	13962	1(1) 1
3(3)	13928	13963	3(3)
5(4) 1			6)
16(4)			8)
2(2)			2)
34(4) 2			4) 1
3(3)			)
4(4)			6)
50(10)			)

HSIM5
HSIN5
HHIM5
HHIN5
MHIM5
MHIN5
<b>基本顯示模式(1)</b>
分佈顯示模式(2)
完全顯示模式(3)

Open the window from the Market Menu. You can right click this window to change product or change window view. There are three view to select:

從“市場資訊”功能表中打開視窗。你可以右擊視窗以改變產品或改變視窗形式，有三種畫面形式可以選擇。

## (1) Basic Mode 基本顯示模式

買入量	買入價	沽出價	沽出量
11(1)	13945	13947	4(4)
17(2)	13944	13948	13(10)
6(3) 1	13943	13949	12(9)
8(5)	13942	13950	107(16)
13(9)	13941	13951	6(2)
45(7)	13940	13952	22(2)
4(4)	13939	13953	18(5)
10(1)	13938	13954	7(3)
3(3)	13937	13955	54(12) 1
12(6)	13936	13956	1(1)
12(12)	13935	13957	5(4)
5(2)	13934	13958	6(5)
7(7)	13933	13959	1(1)
4(4)	13932	13960	61(11)
20(6)	13931	13963	3(3)
19(6)	13930	13964	9(5)
3(3)	13928	13965	31(7)
4(3) 1	13926	13967	12(3) 1
11(5)	13925	13968	11(3)

## (2) Distribution Mode 分佈顯示模式

>50	6-50	1-5	買入量	買入價	沽出價	沽出量	1-5	6-50	>50
		4(3)	4(3)	4765	4768	3(3)	3(3)		
		5(3)	5(3)	4764	4769	9(4) 5	9(4) 5		
	8(1)	4(2)	12(3)	4763	4770	5(5)	5(5)		
	8(1) 8	3(1)	11(2) 8	4762	4771	2(2)	2(2)		
		1(1)	1(1)	4761	4772	5(3)	5(3)		
		14(6)	14(6)	4760	4773	18(4)	10(3)	8(1)	
		11(3)	11(3)	4759	4774	10(4)	10(4)		
		3(3)	3(3)	4758	4775	13(5)	13(5)		
	10(1)	15(6)	25(7)	4755	4776	1(1)	1(1)		
		2(2)	2(2)	4754	4777	2(2)	2(2)		
	10(1)		10(1)	4753	4778	3(2)	3(2)		
	10(1)		10(1)	4752	4779	5(1)	5(1)		
		2(2)	2(2)	4751	4780	57(8)	7(5)	50(3)	
		9(4)	9(4)	4750	4783	1(1)	1(1)		
		2(1)	2(1)	4747	4784	12(3)	2(2)	10(1)	

### (3) Full Mode 完全顯示模式

買入累積	買入平均	>50	6-50	1-5	買入量	買入價	沽出價	沽出量	1-5	6-50	>50	沽出平均	沽出累積
2	4765			2(2)	2(2)	4765	4768	3(3)	3(3)			4768	3
7	4764			5(3)	5(3)	4764	4769	13(5) 5	13(5) 5			4768	16
19	4763		8(1)	4(2)	12(3)	4763	4770	5(5)	5(5)			4769	21
30	4762		8(1) 8	3(1)	11(2) 8	4762	4771	3(3)	3(3)			4769	24
31	4762			1(1)	1(1)	4761	4772	6(3)	6(3)			4769	30
45	4761			14(6)	14(6)	4760	4773	18(4)	10(3)	8(1)		4771	48
56	4761			11(3)	11(3)	4759	4774	10(4)	10(4)			4771	58
59	4761			3(3)	3(3)	4758	4775	13(5)	13(5)			4772	71
84	4759		10(1)	15(6)	25(7)	4755	4776	1(1)	1(1)			4772	72
86	4759			2(2)	2(2)	4754	4777	2(2)	2(2)			4772	74
96	4758		10(1)		10(1)	4753	4778	3(2)	3(2)			4772	77
106	4757		10(1)		10(1)	4752	4779	5(1)	5(1)			4772	82
108	4757			2(2)	2(2)	4751	4780	57(8)	7(5)	50(3)		4775	139

#### Description of the Window Items 窗口各項說明

<b>B.Qty 買入量</b>	Bid quantity 買入數量
<b>Bid 買入價</b>	Bid Price 買入價格
<b>Ask 沽出價</b>	Ask Price 沽出價格
<b>A.Qty 沽出量</b>	Ask quantity 沽出數量
<b>B.Avg 買入平均</b>	Average price in Bid side 平均買入價格
<b>B.Accu 買入累積</b>	Accumulated Volume in Bid side 累計買入數量
<b>A.Avg 沽出平均</b>	Average price in Ask side 平均沽出價格
<b>A.Accu 沽出累積</b>	Accumulated Volume in Ask side 累計沽出數量

#### <<General Message Window 一般訊息視窗>>

14:20:02 10 minutes until the MHI PUT OPTIONS Open
14:20:02 10 minutes until the STOCK OPTIONS Open
14:20:02 10 minutes until the DOW JONES INDUSTRIAL AVERAGE Open

This window displays messages sent from the system server. Such messages include exchange message ( e.g. openings and closings of the market, quote request broadcast, potential information and connection problems, and other information of general interest.)

此視窗顯示系統伺服器提供的資訊。資訊包括各類交易消息（如開市、閉市、要求報價廣播、交易所資訊、連接問題、以及各類利率的消息）

Open the General Message window from the Market Menu.

在“市場資訊”功能表中打開“一般訊息”視窗

### <<Order Entry Window 輸入交易指示視窗>>



The screenshot shows a software window titled "輸入交易指示 - HSI5(恆指 2005-07)". The window has a yellow background and contains the following elements:

- Account (戶口): CLIENT1
- Product Code (代號): HSIN5
- Price (價格): 14264
- Quantity (數量): 1
- Order Type (種類): 即日
- Date (日期): 13/7/2005
- Buttons: 買入 (Buy), 沽出 (Sell)
- Checkboxes: 鎖定 (Lock), 競價 (Competitive), 條件(止損) (Condition/Stop Loss), 無效 (Invalid)

This window is used for sending orders.

此視窗用來發出交易指令

Open this window from the Order Menu. The Product ID can either be manually entered or selected by clicking at a prevailing market price or quantity in the Price Information window (the Price & Qty field will also be automatically filled in with the prevailing market price and quantity at the time of clicking).

從“交易指示”功能表中打開此視窗。

產品編號可以手動輸入或者通過點擊報價窗口中正在播報的市場報價或者交易量來輸入。（報價和交易量將自動隨著市場行情在點擊中更新）

**Description of the Window Items 窗口各項說明**

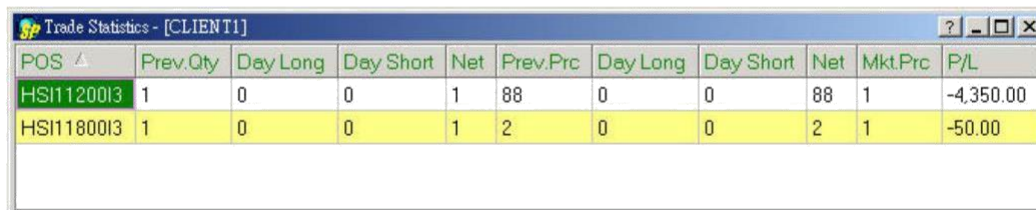
<b>Id 代號</b>	Product ID 產品代號
<b>Prc 價格</b>	The order price. An order is to be matched at the order price or better 指令價格
<b>Qty 數量</b>	The maximum executable quantity per order specification depending on the Validity. 指令的最大成交量 (取決于指令的有效期)
<b>Ref 參考</b>	Free text information. Client information or any other free text information can be entered. 客戶可以自由輸入參考資訊。
<b>Inactive 無效</b>	An inactive order. It is not a tradable order unless user activates the order, place to the market. 未生效的指令。除非用戶啟動此指令遞交給市場否則為不可交易指令。
<b>AO 競價</b>	An auction order. An order that does not have a price limit assigned. An auction order is ready to be matched at the Calculated Opening Price (COP) during the Pre-market Opening Period. At the end of the Pre-market Opening Period all unmatched auction orders will be converted to either limits orders



	<p>or inactive orders.</p> <p>競價指令。競價指令沒有規定價格。競價指令將計算開盤價進行匹配。在準備開盤的最後時段所有未匹配的競價指令將被換成爲限價指令或未生效指令。</p>
Validity 有效期	<p><b>Fok 成交或取消</b></p> <p>Fill or Kill. It means that the order is to be matched, immediately after submission, at the exact quantity specified in the Qty field or else it will be canceled automatically by the system at once.</p> <p>“成交或取消”表示若不能在全部成交此交易的數量，則立即取消此交易。</p>
	<p><b>Fak 成交並取消</b></p> <p>Fill and Kill. It means that the order is to be matched, immediately after submission, as much as possible, up to quantity specified in the Qty field and the remaining unmatched portion, if any, of the order will be canceled automatically by the system at once.</p> <p>“成交並取消”表示盡可能成交此交易的數量，剩餘部分則立即取消。</p>
	<p><b>Today 即日</b></p> <p>Rest of day (default). It means unmatched orders will remain in the central order book until the market close of the day.</p> <p>“即日”表示此限價指令保留直到此日的收市</p>
	<p><b>GTC 到期日</b></p> <p>Until Expiry. It means that unmatched orders will remain in the central order book until the market close of the expiration day of the product. Unmatched orders without expiry date will be valid until trader's further instruction, i.e. Good Till Cancel Order.</p> <p>“到期日”表示此限價指令保留直到產品的到期日。</p>
	<p><b>Date 指定日期</b></p> <p>Specified Date. It means that unmatched orders will remain in the central order book until the market close of the business date specified in the Date field.</p> <p>“指定日期”表示指令保留直到指定日期。</p>

**Condition Order 條件買賣指令**

Condition 條件	Usage 使用方法
Stop Loss 限價 止損	<p><b>Buy Order 買入指令</b> When the market price is larger than conditional price, then the buy order will be place in the market. 當市場報價高于預設價格，那麼買進指令將被遞交給交易市場。</p> <p><b>Sell Order 賣出指令</b> When the market price is less than conditional price, then the sell order will be place in the market. 當市場報價低于預設價格，那麼賣出指令將被提交給交易市場。</p>
Up Trigger 升市 觸發	<p>If market price is larger than conditional price, then the order will be place in the market 如果市場報價高于預設價格那麼買賣指令將被提交給交易市場。</p>
Down Trigger 跌 市觸發	<p>If market price is less than conditional price, then the order will be place in the market 如果市場報價低于預設價格那麼買賣指令將被提交給交易市場。</p>

**<<Trade Statistics Window 成交統計窗口>>**


POS	Prev.Qty	Day Long	Day Short	Net	Prev.Prc	Day Long	Day Short	Net	Mkt.Prc	P/L
HSI11200I3	1	0	0	1	88	0	0	88	1	-4,350.00
HSI11800I3	1	0	0	1	2	0	0	2	1	-50.00

This window displays statistics based on the trades.

此視窗顯示的是根據交易進行的匯總統計。

Open the window from the Trades Menu.

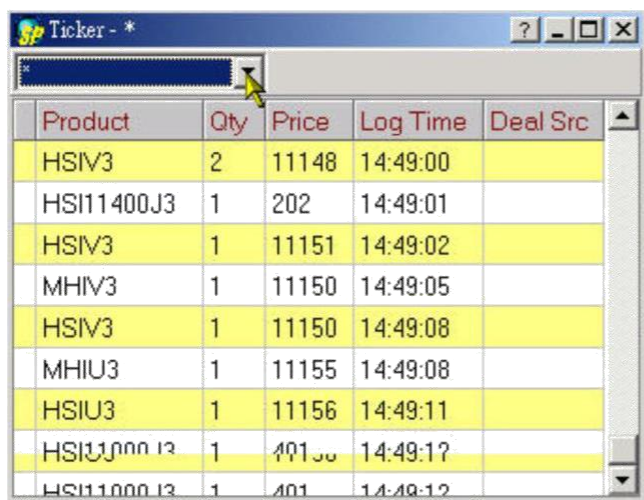
從Trades 功能表中打開視窗。

**Description of the Window Items 窗口款項說明**

<b>POS</b>	Product ID of account position 賬戶的產品編號
<b>Prev.Qty</b>	Traded quantity of Previous Business Day 前一交易日的成交量
<b>Day Long</b>	Today bought volume 今日買入量
<b>Day Short</b>	Today sold volume 今日賣出量
<b>Net</b>	Net Quantity 淨餘量
<b>Prev.Prc</b>	Average Price of Previous Business Day 前一交易日平均價格
<b>Day Long</b>	Today Long Average Price 今日買入均價
<b>Day Short</b>	Today Short Average Price 今日賣出均價
<b>Net</b>	Net Average Price 淨均價

<b>Mkt.Prc</b>	Market Price 市場報價
<b>P/L</b>	Profit / Loss 利潤/損失

**<<Ticker Window 市場成交記錄視窗>>**


Product	Qty	Price	Log Time	Deal Src
HSIV3	2	11148	14:49:00	
HSI11400J3	1	202	14:49:01	
HSIV3	1	11151	14:49:02	
MHIV3	1	11150	14:49:05	
HSIV3	1	11150	14:49:08	
MHIU3	1	11155	14:49:08	
HSIU3	1	11156	14:49:11	
HSI11000J3	1	401	14:49:12	
HSI11000J3	1	401	14:49:12	

This window can display all trade information in various markets. Information on this window is stored in the local workstation. Therefore, it can only display trades information received during the logged in period. Users will not be able to retrieve any trade details during the logged-off period.

視窗可以顯示在不同市場中的所有交易資訊。此視窗所顯示的資訊被儲存在地方的工作站中。因此，它可以只顯示登陸以後的交易資訊。用戶將不能得到任何未登陸時的詳細交易資訊。

Open the Ticker window from the Trades Menu.

在“成交”功能表中打開“市場成交記錄”視窗。

### Description of the Window Items 視窗各項內容說明

<b>Product</b>	Product ID 產品編號
<b>Qty</b>	Traded quantity 成交量
<b>Price</b>	Traded price 成交價格
<b>Log Time</b>	Time when tick was created 資訊產生時間
<b>Deal Src</b>	<p>Show special deal flags to indicate how the order was matched 顯示特殊的交易標記說明是什麼交易類型的匹配。</p> <p><b>Deal flag available in these columns are:</b></p> <p>有效的交易標記如下：</p> <p>BB - Bulletin Board Orders 公告單</p>

	<p>STDC - Standard Combination Orders 組合單</p> <p>INT - Block Trades</p> <p>AUC - Auction Orders 競價單</p> <p>MPS - Deal Registration</p>
--	--

### <<Account Information Window 戶口資料視窗>>



精實力	13,700.00 HKD
資產淨值	-100.00 HKD
預收保證金	0.00 HKD
商品盈虧	-100.00 HKD
基本保證金	86,200.00 HKD
維持保證金	68,960.00 HKD
時段	隔夜
現金總額	0.00 HKD
信貸限額	100,000.00 HKD

代號	上日	長倉	短倉	淨倉
HSIM5		1		1

買賣指示	代號	買入筆數	沽出筆數	價格	有效期	條件	狀況	已成交	參考	時間標
201	HSIM5	1		13937	即日		工作中	0		2005/0

成交	買入量	沽出量	價格	時間	指示#	外部指示#
HSIM5	1		13942	16.07.36	202	F0C3D2E1:B4879B69

Open this window from the Account menu.

從“戶口”功能表打開視窗

### Account Summary 戶口概要

戶口資料 - [CLIENT5-CLIENT5]				
購買力	649,900.00 HKD			
資產淨值	700.00 HKD			
追收保證金	0.00 HKD			
商品盈虧	1,900.00 HKD			
基本保證金	350,800.00 HKD			
維持保證金	290,640.00 HKD			
時段	隔夜			
現金總額	-1,200.00 HKD			
信貸限額	1,000,000.00 HKD			
代號	上日	長倉	短倉	淨倉
HSIJ5	4	1		5
HSIK5		1		1

<b>Buying Power 購買力</b>	= Total Cash + Credit Limit + Commodity P/L - Initial Margin = 現金總額 + 信貸限額 + 商品盈虧 - 基本保證金
<b>Net Asset Value (NAV) 資產淨值</b>	= Total Cash + Commodity P/L = 現金總額 + 商品盈虧

### Upper Portion - Account Balance Summary

上部分內容是戶口資金概要

<b>Id 代號</b>	Product ID of account position 商品代號
<b>Prev 上日</b>	Traded quantity of Previous Business Day 前一交易日的成交總量
<b>Long 長倉</b>	Today bought volume 今日的買入量
<b>Short 短倉</b>	Today sold volume 今日的賣出量
<b>Net 淨倉</b>	Net Quantity 淨量

### Lower Portion - Account Position Summary

下部分內容戶口持倉概要

## Order Page 買賣指示頁面

買賣指示										
持倉		成交結算		現金結餘						
刪除		生效		無效		全部刪除		全部生效		全部無效
買賣指示	代號	買入餘數	沽出餘數	價格	有效期	條件	狀況	已成交	參考	時間標記
204	HSIM5		1	13946	即日		工作中	0		2005/06/17 16:3
205	HSIM5		1	13948	即日		工作中	0		2005/06/17 16:3
206	HSIM5		1	13943	即日		工作中	0		2005/06/17 16:3

成交	買入量	沽出量	價格	時間	指示#	外部指示#
HSIM5	1		13942	16:07:36	202	F0C3D2E1:B4879B69
HSIM5	1		13937	16:09:50	201	F0C3D2E1:B4879B6E

### Upper Portion - Order Book 上半部份 - 買賣指令

This part of window is used for displaying and working with orders. It manage the orders in the order book, such as canceling, changing, activating, and inactivating orders. This window is dynamically updated upon changes of the orders, e.g. when an order is fully traded the order will disappear from the window.

視窗的這一部分用來進行有關指令的顯示和操作。可以處理各種指令比如取消、改變、生效以及無效。視窗將根據指令的改變隨時更新：比如當一個指令已經完成，指令將在視窗中消失。

### Lower Portion - Company Trade 下半部份 - 戶口成交

This part of window is used for displaying details of the contracts which have traded during the trading day

視窗的這部分用來顯示交易日中已交易合同的具體內容

### Description of the Window Items 視窗各項內容介紹

ORDERS 買賣指示	Internal Order Number 內部指示編號
Id 代號	Product ID 商品代號
OS BQty 買入餘數	The number of quantity want to buy 指示買入數量
OS SQty 沽出餘數	The number of quantity want to sell 指示沽出數量
Price 價格	Target Price 指示價格
Valid 有效期	Validity 指示有效期
Cond. 條件	If condition is matched, order will be send to market immediately 當附合條件，買賣指示立即放出市場
Traded 已成交	Traded quantity 已成交數量
Ref 參考	Reference 備註欄
T.Stamp 時間標記	Order Time 指示時間
Ext.Order# 外部指示#	External Order number ( <i>unique</i> ) 外部指示編號
Initiator 原發者	User ID who create this order firstly 指示原發者

### Position Page 持倉頁面

買賣指示	持倉	成交結算	現金結餘						
持倉	上日持倉	今日長倉	今日短倉	淨倉	市價	盈虧	兌換率	盈虧(基本貨幣)	
HSIM5		2@13939.50		2@13939.50	13935	-450.00 HKD	1.0000	-450.00 HKD	

This page is used for displaying the detail of account position.

這一頁用來顯示戶口持倉的具體資訊。

**Description of the Window Items 視窗各項內容介紹**

POS 持倉	Product ID 商品代號
Prev 上日持倉	Position & average price in Previous Business Date
Day Long 今日長倉	Long Position & average price in Today
Day Short 今日短倉	Short Position & average price in Today
Net 淨倉	Net Position & average price
Mkt.Prc 市價	Market Price
P/L 盈虧	Profit/Loss
Fx Rate 兌換率	Currency Rate
P/L (Base Ccy) 盈虧 (基本貨幣)	Profit/Loss in Base Currency

**Clear Trade Page 成交結算頁面**

買賣指示		持倉	成交結算	現金結算								
成交	買入量	沽出量	成交價	成交#	狀況	參考	時間	指示價	指示#	外部指示#	原發者	
HSIM5	1		13942	4			16:07:36	13942	202	F0C3D2E1:B4879B69	SPCLIENT	
HSIM5	1		13937	5			16:09:50	13937	201	F0C3D2E1:B4879B6E	SPCLIENT	

This page is used for displaying the total clearing trades of the current business day in clearing house.

這一頁面用來顯示所有在交易所正在結算的交易。



### Description of the Window Items 視窗各項內容介紹

TRADES 成交	Product ID 成交商品代號
BQty 買入量	The number of traded quantity in Buy side 買入數量
SQty 沽出量	The number of traded quantity in Sell side 賣出數量
Price 成交價	Trade Price 交易價格
Trade# 成交#	Internal Trade Number 成交編號
Status 狀況	Status 狀況
Ref 參考	Reference 備註欄
Time 時間	Trade Time 交易時間
Order Prc 指示價	Order Price 指示價格
Order# 指示#	Internal Order Number 內部指示編號
Ext.Order# 外部指示#	External Order number ( <i>unique</i> ) 外部指示編號
Initiator 原發者	User ID who create this order firstly 指示原發者

### Cash Page 現金結餘頁面

買賣指示		持倉		成交結算		現金結餘	
結創	上日結餘	未交收	今日提存	現金總額	兌換率	現金(基本貨幣)	
HKD	0.00 HKD	0.00 HKD	10,000,000.00 HKD	10,000,000.00 HKD	1.0000	10,000,000.00 HKD	

This page is used for displaying the detail of account balance.

這一頁面用來顯示戶口之現金結餘的具體內容。

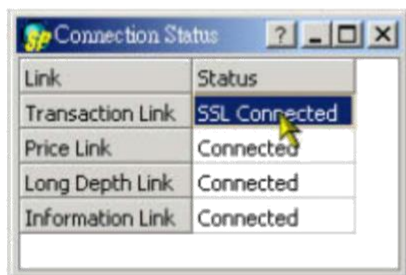
<b>Balances 結餘</b>	Balance Currency 金額的貨幣
<b>Cash Bf 上日結餘</b>	Cash Brought Forward 上日現金結餘
<b>Unsettle 未交收</b>	Unsettle Balance 未交收金額
<b>Today In/Out 今日提存</b>	Today Cash Deposit/Withdraw 今日現金提存
<b>Cash 現金總額</b>	Total Cash = Cash Bf + Unsettle + Today In/Out 現金總額 = 上日結餘 + 未交收 + 今日提存
<b>Fx Rate 兌換率</b>	Currency Rate 兌換率
<b>Cash (Base Ccy) 現金 (基本貨幣)</b>	Total Cash in Base Currency 相等於基本貨幣的現金總額

### <<Connection Status Window 連線狀況視窗>>

Open the window from the Status Menu. This window shows whether the connection status between the local workstation and your broker's server is normal.

從Status 功能表中打開視窗。

此視窗顯示的是地方工作站和你的經紀人伺服器的連接是否正常。



1. SSL Connected/Connected in the "Status" column indicates connection between the workstation and the broker's server is normal

"狀況" 裏 "SSL已連線" / "連線" 顯示的是地方工作站和你的經紀人伺服器的連接是正常。

2. Disconnected in "Status" column indicates connection between the two is broken.

"狀況" 裏的 "沒有連線" 顯示兩者的連接中斷。

### <<FAQ 常見題問>>

1. 怎樣將資金存入我的致富交易帳戶(證券及期貨期權戶口)?

證券買賣:

您可以將款項存入下列任何一個戶口：

帳戶名稱：致富證券有限公司

廖創興銀行 256-10266611-2

匯豐銀行 400-273900-292

恆生銀行 383-017175-668

中國銀行 070-932-1-001950-0

指數期貨/期權買賣：

帳戶名稱：致富期貨商品有限公司

匯豐銀行 600-638282-002

## 2. 致富網上交易系統之保安是否完善？

為確保客戶可以安心透過互聯網進行證券買賣，我們已採用全球最先進的防火牆技術以確保我們電腦系統之安全。此外客戶的個人資料與互聯網頁資料亦分開存檔，以提供更完善保障。

## 3. 如果我開立了網上買賣戶口，是否只可以在網上進行證券買賣？

不是，您仍然可以致電我們的交易熱線25009118(證券)或25009128(期貨)以電話落盤，唯該次交易之佣金將以電話買賣操作計算。

## 4. 忘記密碼可以怎辦？

客戶可致電25009199，通知我們的客戶主任，我們即可寄發新的密碼給您。

## 5. 同一個戶口可以於兩個地方同時使用嗎？

同一個戶口是可以於兩個不同的地方使用，但不能同時進行。所以系統只能容許一位用戶於同一時間以一部電腦登入。

## 6. 若忘記登出，系統能夠自動替用戶登出嗎？

能夠。只要在“喜好設定”選取“閒置暫停”，如果在您指定時間內系統用沒有任何操作便會自動登出。如果用戶要再次使用系統，用戶則必須提供用戶名稱及密碼重新登入。

## 7. 怎樣應付網路斷線？

請先登出，然後再次登入！再查看“狀況”→“連線狀況”中的各項是否連線。閣下亦可致電我們的資訊科技部25009199為閣下查出斷線的原因，但客戶必需先諮詢閣下的網絡供應商(ISP)是否發生故障或網絡設定是否正常。

## 8. 若客戶於系統內尚有未成交的買賣盤時，發生網絡接駁問題可以怎辦？

如客戶於系統內尚有未成交的買賣盤，客戶便需要立即決定是否需要取消所有於系統內未成交的買賣盤。客戶可致電我們代為執行取消指示。

#### 9. 如客戶於網路斷線時尚有未平倉合約，可以怎辦？

如客戶於網路斷線時尚有未平倉合約，客戶亦可致電我們代為平倉。

#### 10. 我的交易版面視窗消失了，怎麼辦？

我們建議當客戶設定交易版面視窗後，立刻到“桌面”並選取“儲存桌面”。每次當客戶登入時，系統便會自動載入最後儲存的版面。如發現部份或全部交易版面視窗消失了，請到“桌面”並選取“載入桌面”，前次存檔的交易版面便自動載入。

#### 11. 在什麼情況下我的限價盤及止蝕盤未能取消？

由於期貨市場是一個快速及波動厲害的市場，客戶的限價盤及止蝕盤可能於瞬間便已成交，來不及取消。

#### 12. 已成功登入，但不能下單交易，怎麼辦？

通常不能下單交易的原因有以下幾點：

1) 密碼已過期-為保障客戶，我們的系統會自動要求客戶按時更改密碼，客戶只需按系統要求提示更新密碼便可。

2) 保證金不足-所有下單盤(不論成交與否)，交易系統會預先鎖定所需保證金，以達致保障客戶交易之風險。如遇到這情況，可先行把較接近成交價的單子保留，而距離成交價較遠的則留待有足夠保證金才下盤。

3) 條件單/止損單仍未觸發-止損單子觸發時會自動在市場生效，但視乎當時市況，單子有可能沒有承接的成交，所以建議客戶在設定止損價格時，應保留一定的水平空間，讓單子可以成交。

4) 輸入“無效”交易指示-客戶可能在交易指示中揀選“無效”。請查看買賣指示中，各交易指示的“狀況”是否“等待中/無效”，只要按下“生效”按鈕，買賣指示便成功有效。

#### 13. 我的指令生效有多久？

如沒有特定指示，你的落盤指令將會於整個交易日生效，直至收市為止（除非你取消指令）。如果你的指令未能成交，指令將會於收市後失效。

#### 14. 什麼是「保證金」？

在期貨市場中，買賣雙方均須付一筆基本按金，這筆按金通常是估計當日價格風險，以應付市場價格的波動。在每個交易日結束時，投資者的戶口就會根據每張合約的價值而作出調整，或稱為按市價計值。假如在市價計值之後，基本保證金跌逾規定的水平，即少於維持保證金的話，投資

者必須即時存入額外款項，使戶口內的金額能恢復原先的基本按金水平。

**15. 什麼是「基本保證金」?**

此為客戶開倉前必需存入的最低按金。「基本保證金」的金額是由期貨交易所厘定。

**16. 什麼是「維持保證金」?**

「維持保證金」通常是「基本保證金」的百分之八十（金額是由期貨交易所厘定），因為期貨價格波動，若然客戶的期貨戶口總值低於維持保證金水平，客戶便須要存入相差款項至回復「基本保證金」水平。

**17. 什麼是追補孖展?**

當戶口的總值低於維持按金水平，投資組合內的可用金額(即購買力)必定會顯示結欠，屆時將會要求你追補孖展，客戶必須在收市前存存入款項直至重返基本按金水平或自行平倉。

**18. 若我未能維持保證金要求，致富會否為我「斬倉」？要到什麼程度才會「斬倉」？**

若客戶未能達到維持保證金要求，一般都會保留在保證金金額跌至低於維持保證金水平後「斬倉」的權利。