

港股、美股

月供股票回顧 2022



什麼是月供股票？

月供股票簡介

簡單而言，每月定時以大約固定的金額購買股票，就是月供股票的概念。

月供股票的好處

1. 降低入市門檻

香港股票市場的交易方式，以每手為單位，故很多時進場門檻較高。如果投資者持有的投資金額不多，可能會因為未達門檻而無法進場買入心儀股票。月供股票令投資者可以股作為單位，以較低的進場門檻開始買入心儀股份，故相對散戶投資者而言，較為靈活。

2. 平均成本

由於月供股票是以每月定時、大約固定的金額去購買股票，股價下跌時，每月購入的股數會增加；若股價上升時，每月購入的股數則會減少，可以達致「低價買多點、高價買少點」，平均成本法的效果。

在資金管理上，平均成本法不需要一次性投入一大筆資金，反而每隔一段時間，分段小注進場，較有預算之餘，亦不用一下子抽走投資者大量流動資金，較適合定期獲得資金的「打工仔」。

3. 分散風險

由於分段多次購入股份，月供股票可以分散單次買入時的股價風險，可以降低購入資產的波動性。

4. 養成儲蓄習慣

每月有系統投放金額進行投資，積少成多，累積財富。

5. 快速捕捉市場最新熱門股票

投資選擇眾多，致富會替客戶搜羅並快速納入優質股票供客戶作月供投資。

港股、美股月供股票回顧 2022

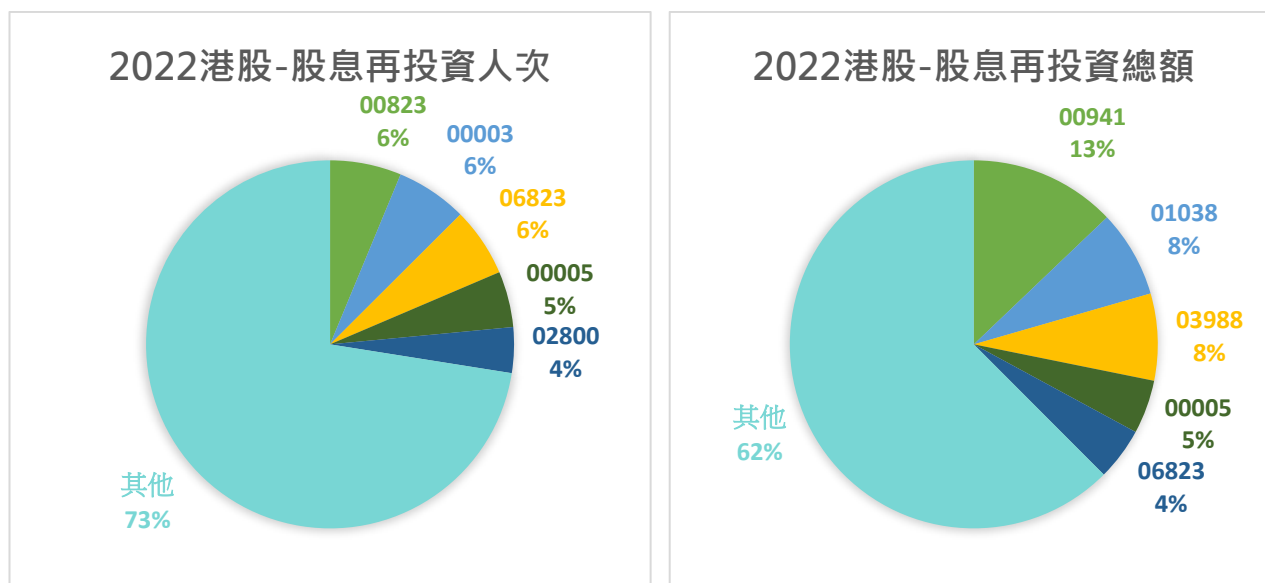
- 港股月供選擇股增加了 14 隻至 429 隻
- 美股月供選擇股增加了 14 隻至 170 隻
- 2022年隨市況較為淡靜，港股、美股參與月供計劃人數亦稍有下降。

全新項目

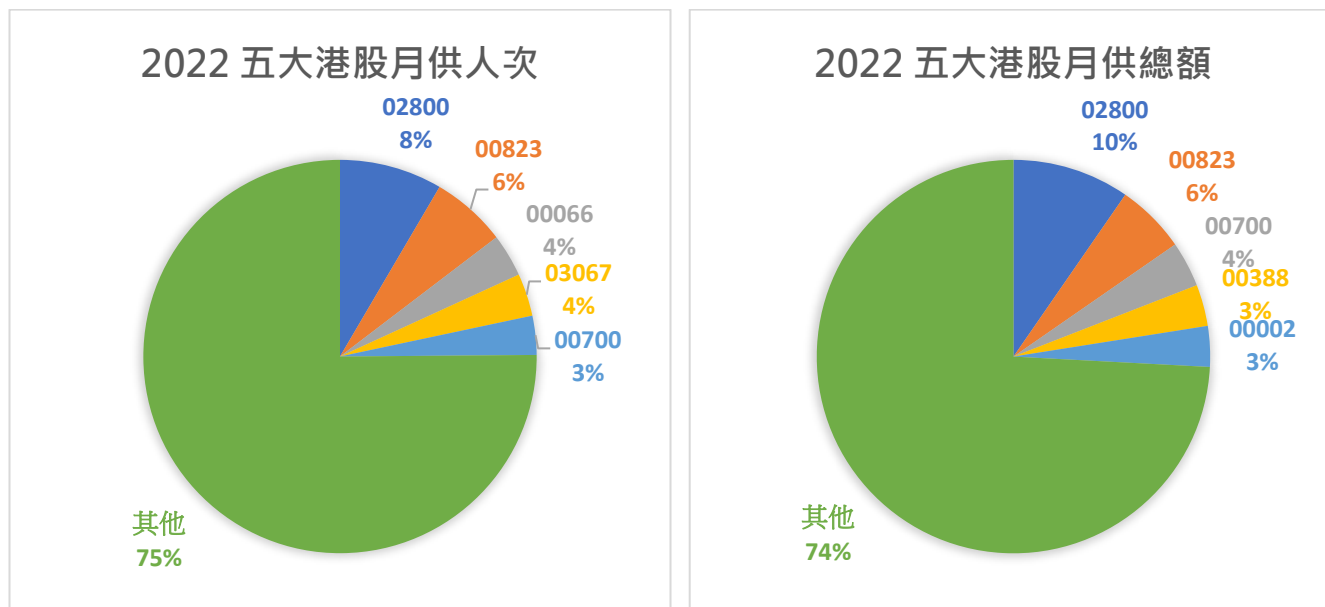
- ◆ 美股股息再投資
- ◆ 月供美股全面受SIPC保障
- ◆ 港股股息再投資免佣優惠
- ◆ 美股月供客戶股息手續費回贈
- ◆ 月供港股、美股、基金免佣優惠延長至 2023年12月31日

股息再投資

港股股息再投資自 2020 年 6 月起推出，參與客戶持續上升。



港股月供人次及投資比例分佈



五大最受歡迎月供港股

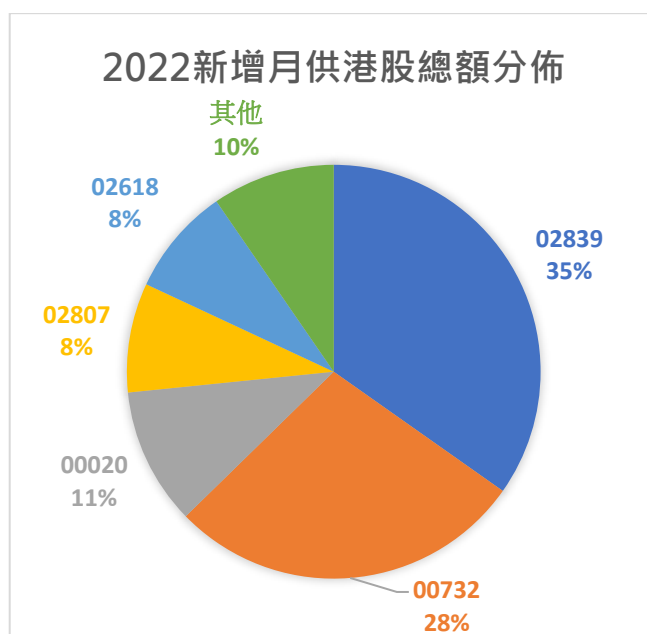
02800.HK	盈富基金
00823.HK	領展房產基金
00066.HK	港鐵公司
03067.HK	安碩恒生科技
00700.HK	騰訊控股

- 2022 全年計算最多客戶月供的股票與上年相同為盈富基金(02800.HK)，佔總額大概 10%。
- 2022 年個股供款最高五強由傳統藍籌中電控股(00002.HK)與香港交易所(00388.HK)取替 2021 年的安碩恒生科技(03067.HK)與阿里巴巴(09988.HK)，其他的組合大致相約。

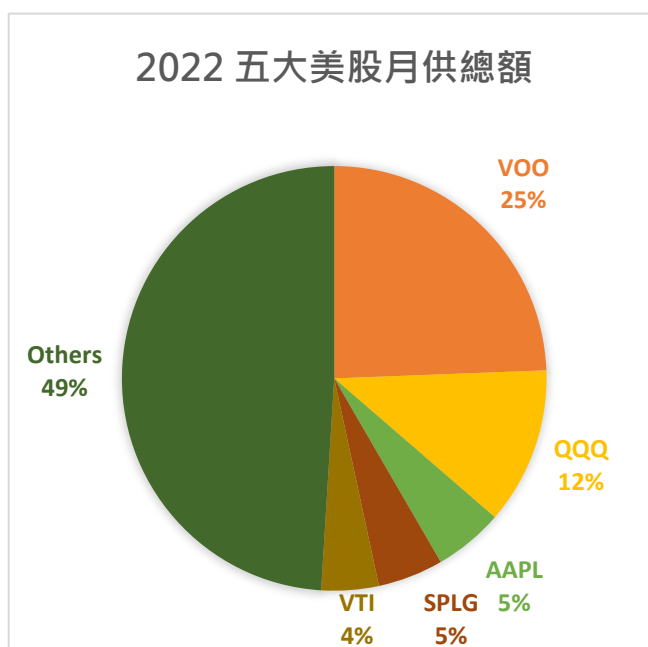
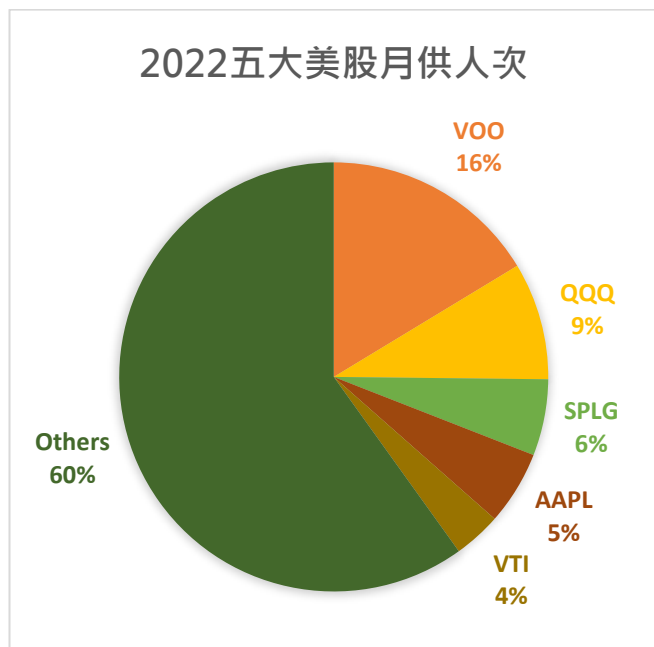
2022 年新增月供港股名單

00020.HK	商湯 - W	SENSETIME-W
00665.HK	海通國際	HAITONG INT'L
00732.HK	信利國際	TRULY INT'L
00807.HK	上海實業環境	SIICENVIRONM
00973.HK	L'OCCITANE	L'OCCITANE
02618.HK	京東物流	JD LOGISTICS
02807.HK	G X 中國機智	GX CN ROBO&AI
02835.HK	輝立香港新股	PHILLIP HKNEWEQ
02839.HK	華夏 A 5 0	CAM MSCI A50
02849.HK	G X 自動駕駛	GX AUTO EV
03066.HK	南方東英比特幣期貨 ETF	CSOP Bitcoin Futures ETF
03068.HK	南方東英以太幣期貨 ETF	CSOP Ether Futures ETF
03309.HK	希瑪眼科	C-MER EYE
09866.HK	蔚來 - S W	NIO-SW

2022 年新增的 14 隻港股月供選擇中，以下各為最多客戶參與及投資：



美股月供人次及投資比例分佈



五大最受歡迎月供美股

VOO	Vanguard S&P 500 ETF
QQQ	Invesco QQQ Trust
SPLG	SPDR Portfolio S&P 500 ETF
AAPL	Apple, Inc.
VTI	Vanguard Total Stock Market Index Fund ETF Shares

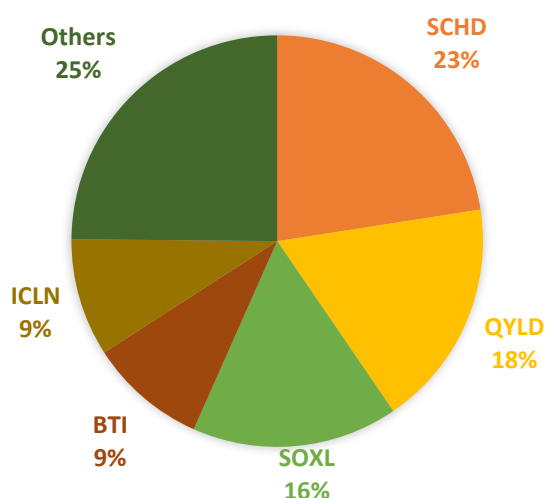
- 2022 全年計算最多客戶月供的股票與最多供款額共同為 VOO，佔月供總人次 16%；供款佔總額大概 25%，而 ARKK 於 2022 被剔出五強。
- 除 ARKK 外，TSM 亦於五強中被更替。

2022 年新增月供美股名單

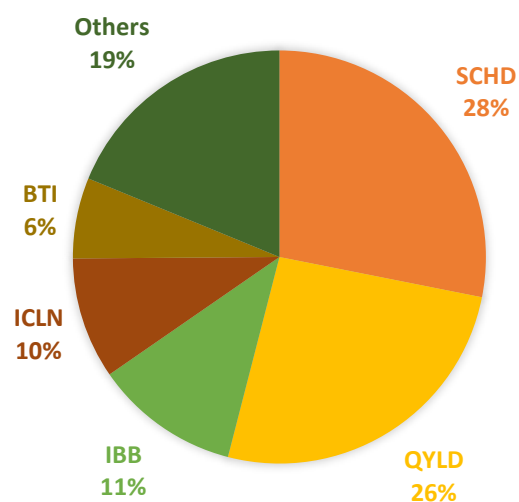
AOA	iShares Trust Aggressive Allocation ETF
BTI	British American Tobacco PLC
IBB	iShares Nasdaq Biotechnology Index Fund
ICLN	iShares S&P Global Clean Energy Index Fund
JEPI	JPMORGAN EQUITY PREMIUM INCOME ETF
KRBN	KRANESHARES GLOBAL CARBON ETF
QLD	Proshares Trust Pshs Ultra QQQ
QYLD	Global X Funds Global X Nasdaq-100 Covered Call ETF
SCHD	Schwab Strategic TR US Dividend Equity ETF
SOXL	Direxion Daily Semiconductor Bull 3X Shares
SSO	ProShares Ultra S&P500
TMF	Direxion Daily 20-YR Treasury Bull 3X SHRS
VONV	Vanguard Scottsdale Fds Vanguard Russ100 Value Idx Fd ETF
VYM	Vanguard Whitehall Funds Vanguard High Dividend Yield ETF

2022 年新增的 14 隻美股月供選擇中，以下各為最多客戶參與及投資：

2022 新增美股參與人數分佈

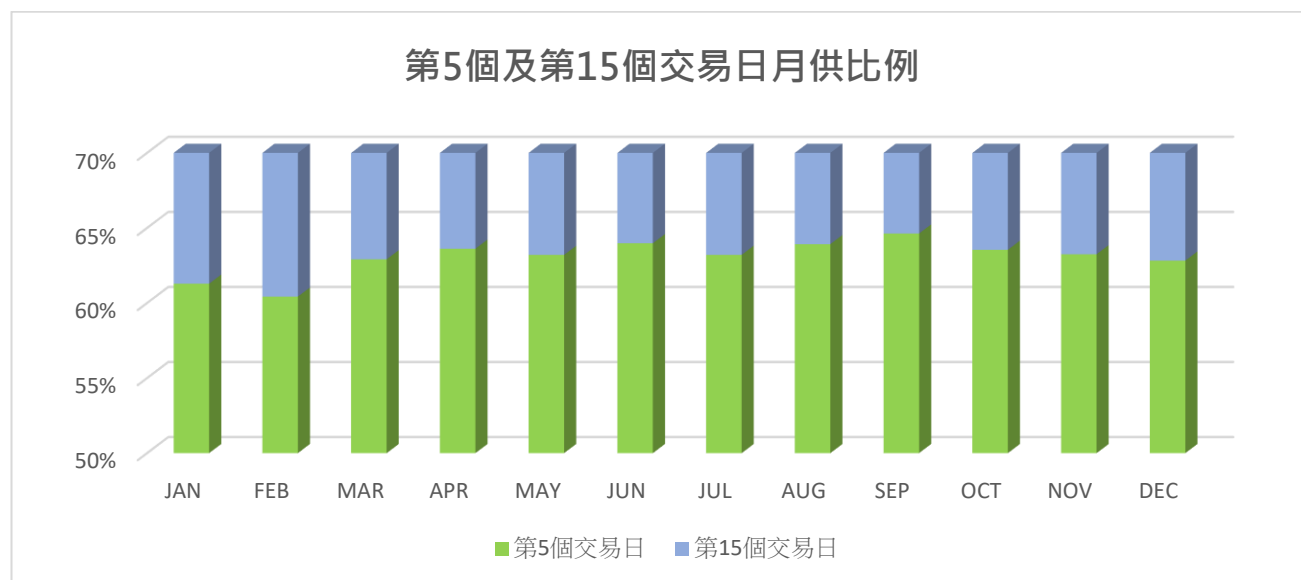


2022 新增月供美股總額分佈

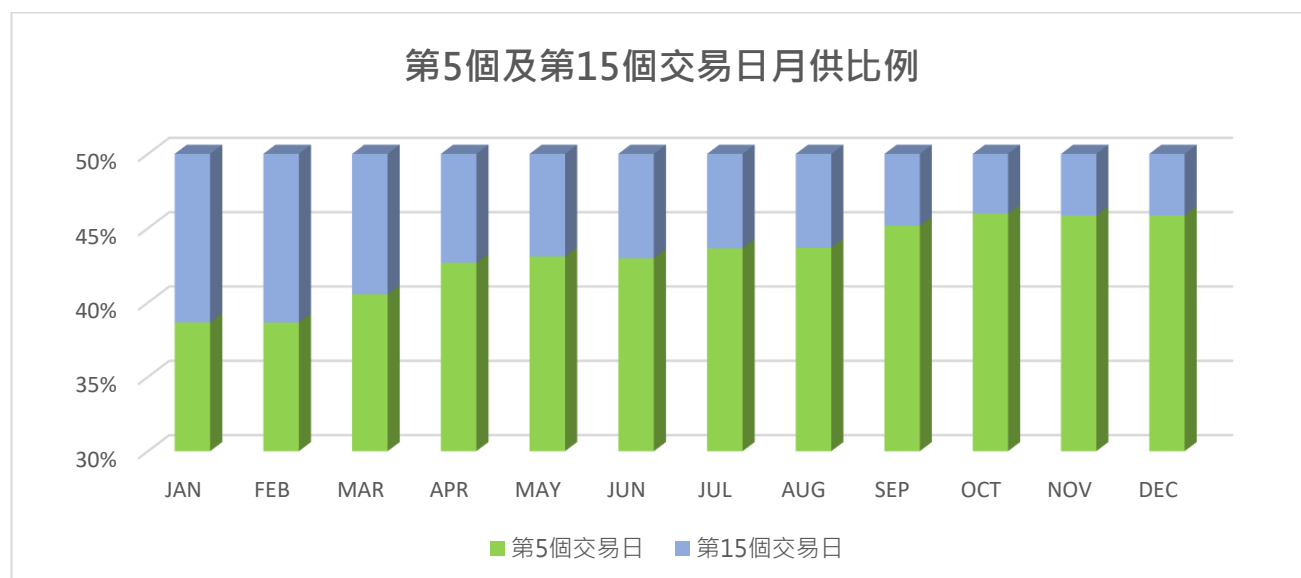


第 5 個交易日與第 15 個交易日投資比例

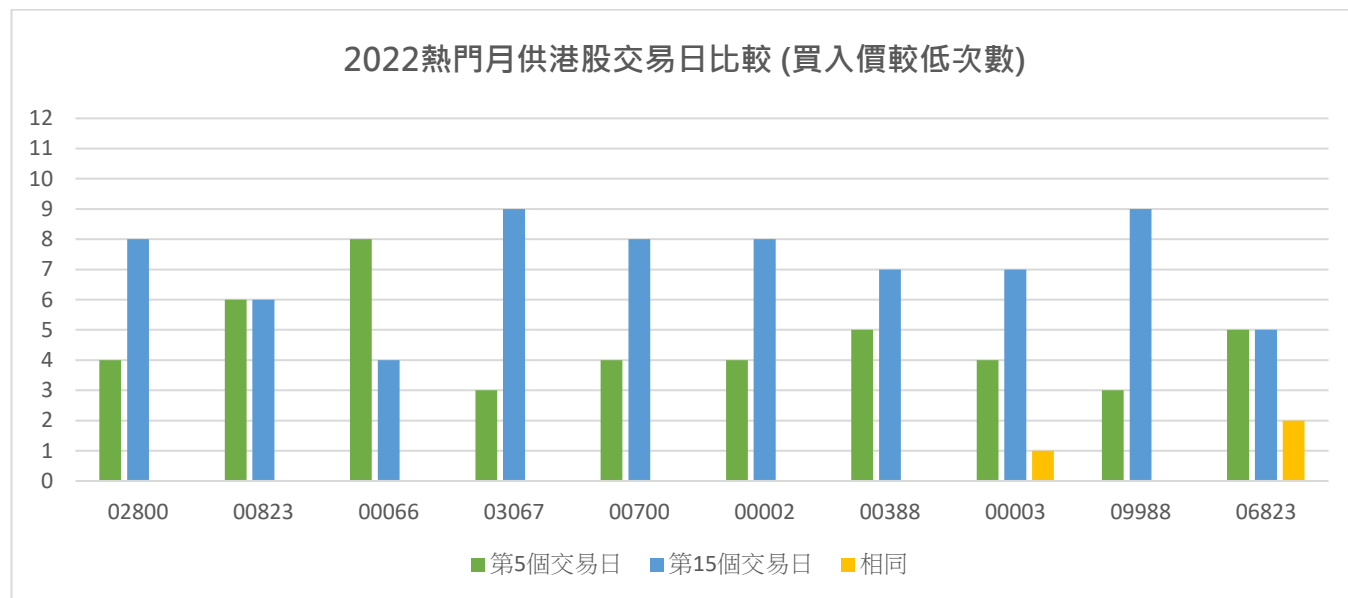
港股月供每月兩次自 2020 年 2 月起推出，參與第 15 個交易日月供的比例由 35%至 40%，長期維持在四成左右，以資金計算大概有 38%的客戶參與第 15 個交易日月供計劃。



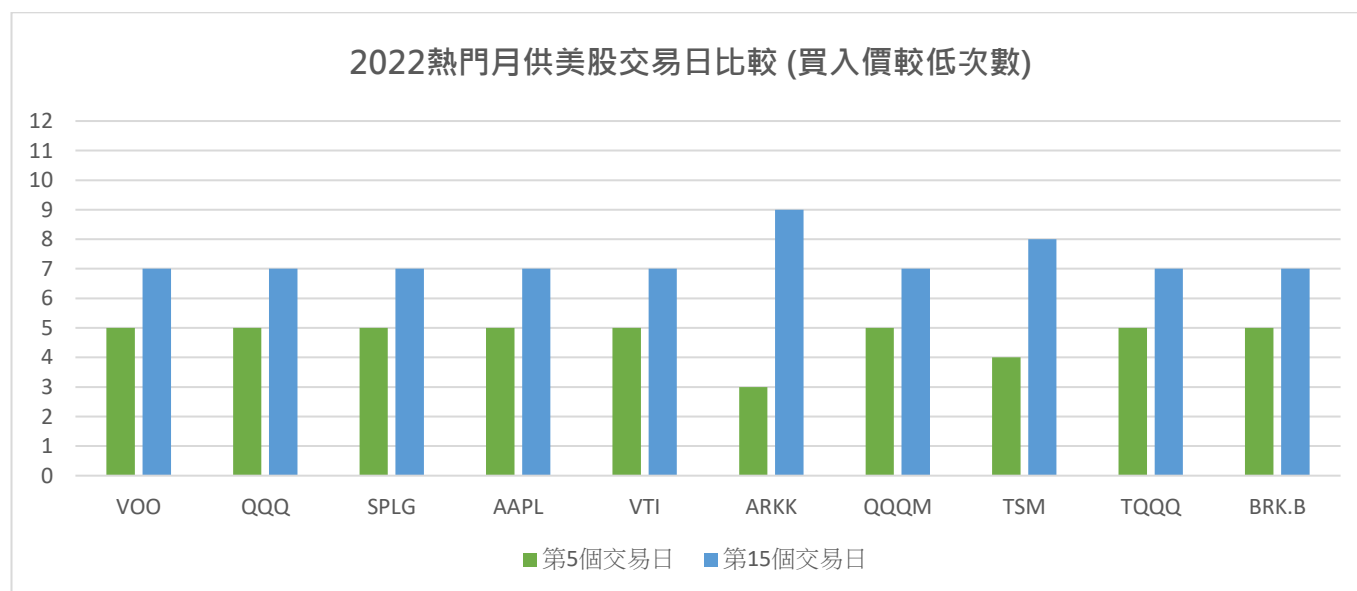
美股月供每月兩次自 2021 年 6 月起推出，參與第 5 個交易日月供的比例由 38%至 46%持續上升，以資金計算大概有 42%的客戶參與第 5 個交易日月供計劃。



第 5 個交易日與第 15 個交易日買入價格比較



- 以最多客戶參與 10 隻港股月供統計，有 7 隻股票於第 15 個交易日月供價格比第 5 個交易日月供價格較有優勢，只有港鐵公司(00066.HK) 平均於第 5 個交易日月供價格較低。



- 以最多客戶參與的 10 隻美股月供統計，兩次交易日中買入價大致相略，相對而言第 15 個交易日價格較為有優勢，ARKK 在第 15 個交易日出現較明顯的比例。

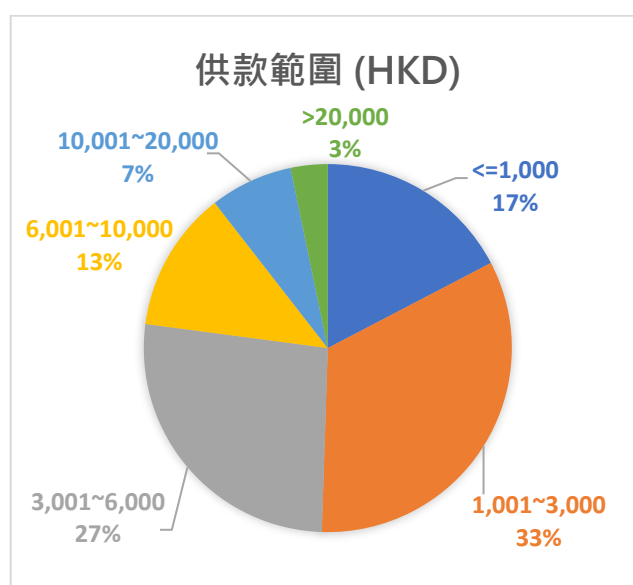
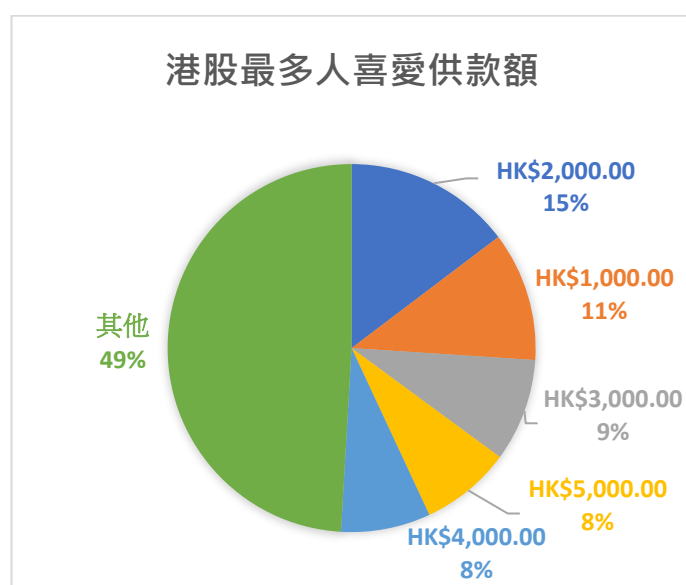
港股月供計劃喜好統計

合併第一次及第二次的月供金額後，發現月供 HK\$2,000 的客戶群組最多，同時月供 HK\$1,001 ~ HK\$3,000 的客戶供款總額佔有率最高。

最大供款額	最小供款額
HK\$1,292,000	HK\$100
HK\$1,185,000	HK\$200
HK\$1,171,000	HK\$300
HK\$988,000	HK\$400
HK\$985,000	HK\$500

最多人喜愛供款額	人次%
HK\$2,000	15%
HK\$1,000	11%
HK\$3,000	9%
HK\$5,000	8%
HK\$4,000	8%
其他	49%

供款範圍 (HKD)	人次%
<=1,000	17%
1,001~3,000	33%
3,001~6,000	27%
6,001~10,000	13%
10,001~20,000	7%
>20,000	3%



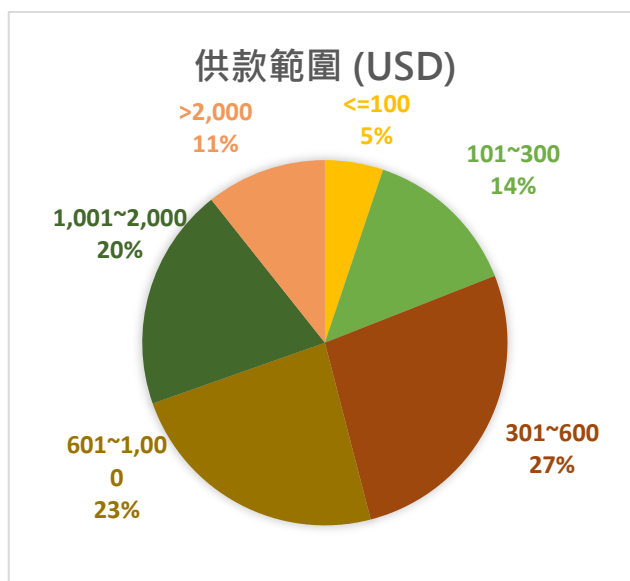
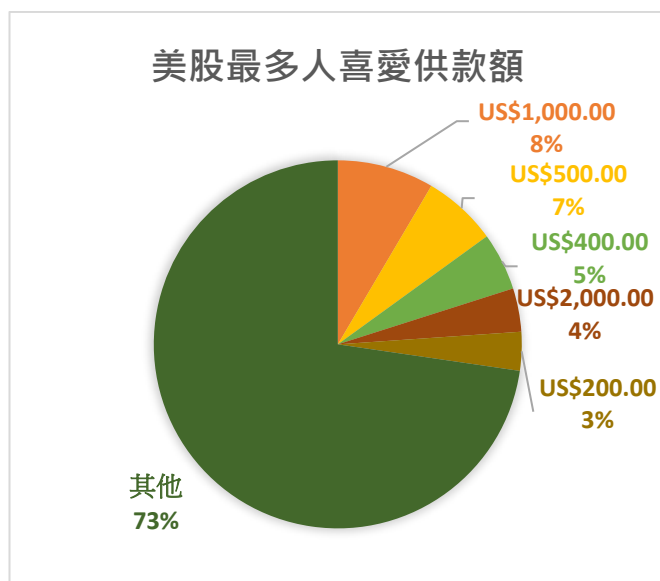
美股月供計劃喜好統計

合併第一次及第二次的月供金額後，發現月供 US\$1,000 的客戶群組最多，但是月供 US\$301 ~ US\$600 的客戶供款總額佔有率比較高，並且供款範圍的人數再次攀升。

最大供款額	最小供款額
US\$14,050	US\$10
US\$14,000	US\$20
US\$13,500	US\$30
US\$12,850	US\$40
US\$12,300	US\$50

最多人喜愛供款額	人次%
US\$1,000	8%
US\$500	7%
US\$400	5%
US\$2,000	4%
US\$200	3%
其他	73%

供款範圍 (USD)	人次%
<=100	5%
101~300	14%
301~600	27%
601~1,000	23%
1,001~2,000	20%
>2,000	11%



港股月供計劃年度升跌幅排行榜

港股月供每月兩次自 2020 年 2 月起推出，我們模擬客戶由 2022 年初起每月兩次月供的平均價對比 2022 年 12 月 30 日收市價對比最高 5 隻股票的升跌幅：

股票編號	股票名稱	月供平均價	年結收市價	升幅
01789	愛康醫療	HK\$6.23	HK\$9.79	+57.14%
00019	太古股份公司 A	HK\$50.78	HK\$68.70	+35.29%
00241	阿里健康	HK\$5.07	HK\$6.65	+31.16%
00087	太古股份公司 B	HK\$8.21	HK\$10.62	+29.35%
00762	中國聯通	HK\$3.88	HK\$4.83	+24.48%

股票編號	股票名稱	月供平均價	年結收市價	跌幅
01772	贛鋒鋳業	HK\$86.39	HK\$58.30	-32.52%
01523	珩灣科技	HK\$2.91	HK\$2.00	-31.27%
06098	碧桂園服務	HK\$27.47	HK\$19.44	-29.23%
09992	泡泡瑪特	HK\$27.15	HK\$19.82	-27.00%
03383	雅居樂集團	HK\$3.15	HK\$2.31	-26.67%

備注：1) 只包括 12 個月均有客戶月供的股票；2) 不包括正常派息因素；3) 以上數據只供參考

美股月供計劃年度升跌幅排行榜

美股月供每月兩次自 2021 年 6 月起推出，我們模擬客戶由 2022 年初起每月兩次月供的平均價對比 2022 年 12 月 30 日收市價對比最高 5 隻股票的升跌幅：

股票編號	股票名稱	月供平均價	年結收市價	升幅
KHC	The Kraft Heinz Company	US\$38.34	US\$40.71	+6.18%
IBM	International Business Machines	US\$133.52	US\$140.89	+5.52%
JPM	J.P. Morgan Chase & Co.	US\$128.55	US\$134.10	+4.32%
NEE	NextEra Energy, Inc	US\$80.68	US\$83.60	+3.62%
XLV	Health Care Select Sector SPDR Fund	US\$131.24	US\$135.85	+3.51%

股票編號	股票名稱	月供平均價	年結收市價	跌幅
COIN	Coinbase Global, Inc.	US\$100.96	US\$35.39	-64.95%
SOXL	Direxion Daily Semiconductor Bull 3X Shares	US\$24.90	US\$9.67	-61.16%
TSLA	Tesla Inc	US\$261.07	US\$123.18	-52.82%
U	Unity Software Inc.	US\$58.50	US\$28.59	-51.13%
TQQQ	ProShares UltraPro QQQ	US\$35.21	US\$17.30	-50.87%

備注：1) 只包括 12 個月均有客戶月供的股票；2) 不包括正常派息因素；3) 以上數據只供參考

2023 年月供港、美股展望

◆ 月供零碎美股
(Fractional Share)

◆ 新增更多月供選擇

嶄新功能與服務

「探索」功能

已於【致富通】上架，客戶可以一覽無遺地查看致富提供的各種優惠及服務。

1. 精選 > 開戶 / 推薦獎賞
2. 優惠中心 > 各類 產品 / 計劃 優惠
3. 交易點子 > 炒賣教學
4. 系統教學 > 新增功能簡易教學



「致能助理」客戶服務



立即對話：<https://bit.ly/3Fdhxfj>

最新優惠

1. 開立「孩子樂」證券子賬戶享\$0 佣網上月供優惠



新春期間
開立「孩子樂」證券子賬戶
享\$0佣網上月供優惠*

*優惠受其相關條款及細則約束

優惠詳情：<http://bit.ly/3CXCJbg>

2. 月供計劃(港/美/基金) 免佣\$0 佣網上月供 3 重優惠



\$0佣月供計劃升級版*
靈活自主
隨你每月供款一次或兩次
入場門檻低至港股
HK\$100/美股US\$10

* 只限網上申請
加推美股代收股息服務費半價

了解更多 >

徇眾要求

港股 低至 港幣\$100
美股 低至 US\$10
基金 低至 港幣\$500

優惠詳情：<https://bit.ly/3EY1WAI>

3. 免費港股 LV1 即時串流報價



新舊客戶專享
送您免費港股LV1即時串流報價服務*

* 優惠受其相關條款及細則約束

了解更多 >

第一檔買賣價格及深度
自動更新串流報價
即時逐筆成交紀錄

優惠詳情：<https://bit.ly/3zxrjIA>

4. 免費美股LV1即時報價，收費低至US\$0.99

全新美股交易佣金低至US\$0.99*
開戶或存入美股可獲更多獎賞

*優惠受其相關條款及細則約束



優惠詳情：<https://bit.ly/32XR7x>

5. 股票期權長倉 HK\$5 佣金.

股票期權長倉
網上交易佣金劃一每張
HK\$5*

*優惠受其相關條款及細則約束

[了解更多 >](#)



優惠詳情：<http://bit.ly/3kqnL7t>

6. 開戶尊享HK\$300超市禮券，推薦人享\$100超市禮券

開戶尊享
HK\$300
超市禮券獎賞*

*優惠受條款及細則約束



優惠詳情：<https://bit.ly/3HDgQOq>

免責聲明

本報告由致富集團(“致富”)之附屬公司致富證券有限公司及致富期貨商品有限公司聯合提供，所載之內容或意見乃根據本公司認為可靠之資料來源來編製，惟本公司並不就此等內容之準確性、完整性及正確性作出明示或默示之保證。本報告內之所有意見均可在不作另行通知之下作出更改。本報告的作用純粹為提供資訊，並不應視為對本報告內提及的任何產品買賣或交易之專業推介、建議、邀請或要約。致富及其附屬公司、僱員及其家屬及有關人士可於任何時間持有、買賣或以市場認可之方式，包括以代理人或當事人對本報告內提及的任何產品進行投資或買賣。投資附帶風險，投資者需注意投資項目之價值可升亦可跌，而過往之表現亦不一定反映未來之表現。投資者進行投資前請尋求獨立之投資意見。致富在法律上均不負責任何人因使用本報告內資料而蒙受的任何直接或間接損失。致富擁有此報告內容之版權，在未獲致富許可前，不得翻印、分發或發行本報告以作任何用途。撰寫研究報告內的分析員(“此等人士”)均為根據證券及期貨條例註冊的持牌人士，此等人士保證，文中觀點均為其對有關報告提及的證券及發行者的真正看法。截至本報告發表當日，此等人士均未於本報告中所推介的股份存有權益。